

QUIZIZZ

A_ΓΥΜΝΑΣΙΟΥ_ΓΕΩΜΕΤΡΙΑ_ΓΩΝΙΕΣ 2

11 Questions

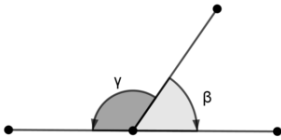
NAME : _____

CLASS : _____

DATE : _____

1.

Οι γωνίες β και γ του σχήματος είναι:



a) κατακορυφήν

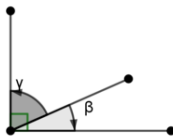
b) διαδοχικές

c) εφεξής και συμπληρωματικές

d) εφεξής και παραπληρωματικές

2.

Οι γωνίες β και γ του σχήματος είναι:



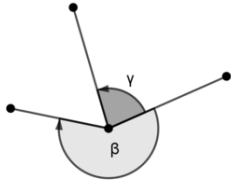
a) κατακορυφήν

b) διαδοχικές

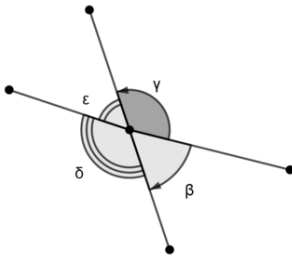
c) εφεξής και συμπληρωματικές

d) εφεξής και παραπληρωματικές

3.

Οι γωνίες β και γ του σχήματος είναι: a) κατακορυφήν b) διαδοχικές c) εφεξής d) εφεξής και παραπληρωματικές

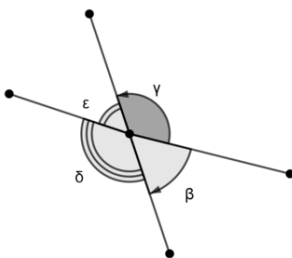
4.

Οι γωνίες γ και δ του σχήματος είναι: a) κατακορυφήν b) διαδοχικές c) εφεξής d) εφεξής και παραπληρωματικές

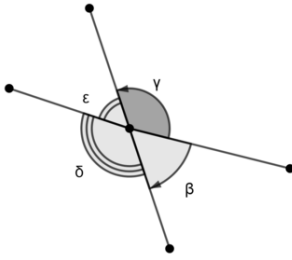
5. Δύο κατακορυφήν γωνίες είναι συμπληρωματικές.

 a) ΣΩΣΤΟ b) ΛΑΘΟΣ

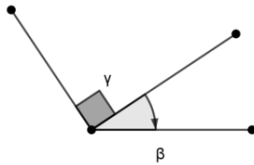
6.

Οι γωνίες γ και δ του σχήματος είναι: a) ίσες b) συμπληρωματικές c) εφεξής d) παραπληρωματικές

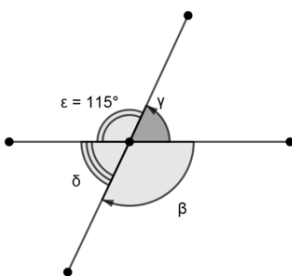
7.

Οι γωνίες γ και ε του σχήματος είναι: a) ίσες b) συμπληρωματικές c) κατακορυφήν d) παραπληρωματικές

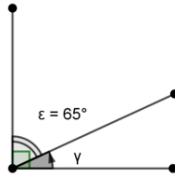
8.

Οι γωνίες β και γ του σχήματος είναι: a) εφεξής b) διαδοχικές c) εφεξής και συμπληρωματικές d) εφεξής και παραπληρωματικές

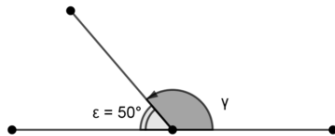
9.

Οι γωνίες γ και δ του σχήματος είναι: a) ίσες με 65° b) ίσες με 75° c) ίσες με 85° d) ίσες με 55°

10.

Οι γωνία γ του σχήματος είναι: a) 65° b) 25° c) 35° d) 115°

11.

Οι γωνία γ του σχήματος είναι: a) 150° b) 140° c) 130° d) 120°

Answer Key

1. d

2. c

3. c

4. a

5. b

6. a

7. d

8. a

9. a

10. b

11. c