



ΜΑΘΗΜΑΤΙΚΑ_Β
ΓΥΜΝΑΣΙΟΥ_ΑΛΓΕΒΡΑ_ΣΥΝΑΡΤΗΣΕΙΣ

20 Questions

NAME : _____

CLASS : _____

DATE : _____

1. Τα σημεία με συντεταγμένες: $A(2,6)$, $B(3,4)$ βρίσκονται στο:

- a) 1ο τεταρτημόριο b) 2ο τεταρτημόριο
 c) 3ο τεταρτημόριο d) 4ο τεταρτημόριο

2. Τα σημεία με συντεταγμένες: $A(-2,-6)$, $B(-3,-4)$ βρίσκονται στο:

- a) 1ο τεταρτημόριο b) 2ο τεταρτημόριο
 c) 3ο τεταρτημόριο d) 4ο τεταρτημόριο

3. Τα σημεία με συντεταγμένες: $A(-2,6)$, $B(-3,4)$ βρίσκονται στο:

- a) 1ο τεταρτημόριο b) 2ο τεταρτημόριο
 c) 3ο τεταρτημόριο d) 4ο τεταρτημόριο

4. Τα σημεία με συντεταγμένες: $A(2,-6)$, $B(3,-4)$ βρίσκονται στο:

- a) 1ο τεταρτημόριο b) 2ο τεταρτημόριο
 c) 3ο τεταρτημόριο d) 4ο τεταρτημόριο

5. Τα συμμετρικά ως προς τον άξονα $x'x$, των σημείων με συντεταγμένες: $A(2,-6)$, $B(3,-4)$ βρίσκονται στο:

- a) 1ο τεταρτημόριο b) 2ο τεταρτημόριο
 c) 3ο τεταρτημόριο d) 4ο τεταρτημόριο

6. Τα συμμετρικά ως προς τον άξονα $\psi' \psi$, των σημείων με συντεταγμένες: $A(2,-6)$, $B(3,-4)$ βρίσκονται στο:
- a) 1ο τεταρτημόριο b) 2ο τεταρτημόριο
- c) 3ο τεταρτημόριο d) 4ο τεταρτημόριο

7. Τα συμμετρικά ως προς την αρχή των αξόνων $O(0,0)$, των σημείων με συντεταγμένες: $A(2,-6)$, $B(3,-4)$ βρίσκονται στο:
- a) 1ο τεταρτημόριο b) 2ο τεταρτημόριο
- c) 3ο τεταρτημόριο d) 4ο τεταρτημόριο

8. Το συμμετρικό ως προς την αρχή των αξόνων $O(0,0)$, του σημείου με συντεταγμένες $A(-2,-6)$, είναι το σημείο A' με συντεταγμένες[συμπληρώστε ως εξής: (... , ...) , για αρνητικό πρέπει να βάλετε και το πρόσημο - ενώ για θετικό όχι]
-

9. Το συμμετρικό ως προς τον άξονα $\chi' \chi$, του σημείου με συντεταγμένες $A(-2,-6)$, είναι το σημείο A' με συντεταγμένες[συμπληρώστε ως εξής: (... , ...) , για αρνητικό πρέπει να βάλετε και το πρόσημο - ενώ για θετικό όχι]
-

10. Το συμμετρικό ως προς τον άξονα $\psi' \psi$, του σημείου με συντεταγμένες $A(-2,-6)$, είναι το σημείο A' με συντεταγμένες[συμπληρώστε ως εξής: (... , ...) , για αρνητικό πρέπει να βάλετε και το πρόσημο - ενώ για θετικό όχι]
-

11.

x	-3	-2	-1	0	1	2	3
y	9	4	1	0	1	4	9

Με βάση τον πίνακα τιμών που βλέπετε, επιλέξτε το σωστό τύπο της συνάρτησης.

a) $\psi = -3\chi$

b) $\psi = 2\chi$

c) $\psi = \chi$

d) $\psi = \chi^2$

12.

x	-3	-2	-1	0	1	2	3
y	-1,5	-1	-0,5	0	0,5	1	1,5

Με βάση τον πίνακα τιμών που βλέπετε, επιλέξτε το σωστό τύπο της συνάρτησης.

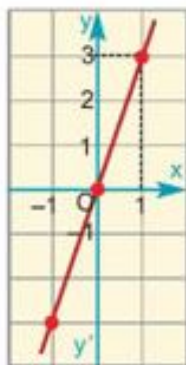
a) $\psi = -\chi$

b) $\psi = 2\chi$

c) $\psi = \frac{1}{2}\chi$

d) $\psi = \chi^2$

13.



Με βάση τη γραφική παράσταση που βλέπετε, επιλέξτε το σωστό τύπο της συνάρτησης.

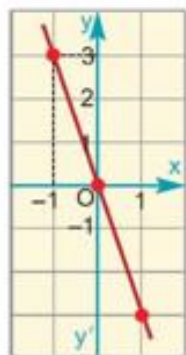
a) $\psi = 3\chi$

b) $\psi = 2\chi$

c) $\psi = \frac{1}{2}\chi$

d) $\psi = -3\chi$

14.



Με βάση τη γραφική παράσταση που βλέπετε, επιλέξτε το σωστό τύπο της συνάρτησης.

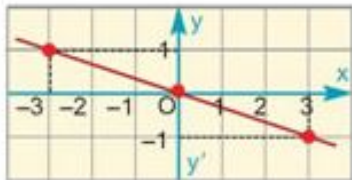
a) $\psi = 3\chi$

b) $\psi = 2\chi$

c) $\psi = \frac{1}{2}\chi$

d) $\psi = -3\chi$

15.



Με βάση τη γραφική παράσταση που βλέπετε, επιλέξτε το σωστό τύπο της συνάρτησης.

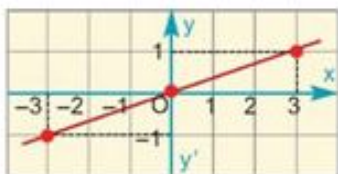
a) $\psi = 3\chi$

b) $\psi = -3\chi$

c) $\psi = \frac{1}{3}\chi$

d) $\psi = -\frac{1}{3}\chi$

16.



Με βάση τη γραφική παράσταση που βλέπετε, επιλέξτε το σωστό τύπο της συνάρτησης.

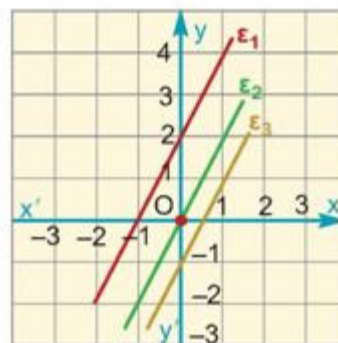
a) $\psi = 3\chi$

b) $\psi = -3\chi$

c) $\psi = \frac{1}{3}\chi$

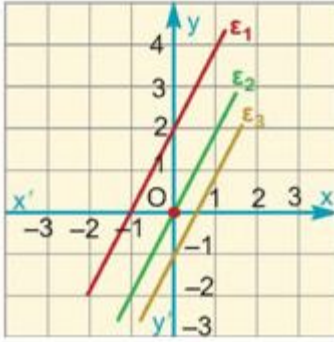
d) $\psi = -\frac{1}{3}\chi$

17.



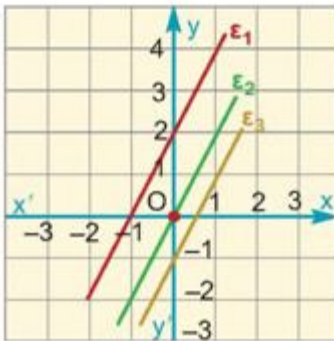
Με βάση τις γραφικές παραστάσεις που βλέπετε, να γράψετε το σωστό τύπο της συνάρτησης που απεικονίζεται με την ευθεία ϵ_2 .

18.



Με βάση τις γραφικές παραστάσεις που βλέπετε, να γράψετε το σωστό τύπο της συνάρτησης που απεικονίζεται με την ευθεία ϵ_1 .

19.



Με βάση τις γραφικές παραστάσεις που βλέπετε, να γράψετε το σωστό τύπο της συνάρτησης που απεικονίζεται με την ευθεία ϵ_3 .

20.



Με βάση το σχήμα που βλέπετε, να επιλέξετε το σωστό τύπο της συνάρτησης που απεικονίζεται με την ευθεία που διέρχεται από τα σημεία A και B.

a) $\psi=2\chi$

b) $\psi=2\chi+1$

c) $\psi=2\chi-1$

d) $\psi=2\chi+3$

Answer Key

- | | | | |
|------|------------|-------|--------------------|
| 1. a | 6. c | 11. d | 16. c |
| 2. c | 7. b | 12. c | 17. $\psi=2\chi$ |
| 3. b | 8. (2,6) | 13. a | 18. $\psi=2\chi+2$ |
| 4. b | 9. (-2,6) | 14. d | 19. $\psi=2\chi-1$ |
| 5. a | 10. (2,-6) | 15. d | 20. c |